



# フォーマット様

## 木と革のトレイ

材料：国産杉材、合皮  
名入れ：シルク印刷

A3 サイズ  
1/1  
mm

 組立時に見える部分


 この線の中に文字やタイトルなど切れてほしくないものを収めてください  
フォーマット以上のサイズを検討の際はご相談ください。

こちらから名入れ方法を選択してください。

 **シルク印刷**

- ※1. 線の太さ 0.1mm・オブジェクト同士の間隔は 0.2mm 以上にしてください。
- ※2. 図の-----からはみ出ないデザインにしてください。
- ※3. オレンジや黄色での名入れは木目により見えにくくなりますのでご注意ください。

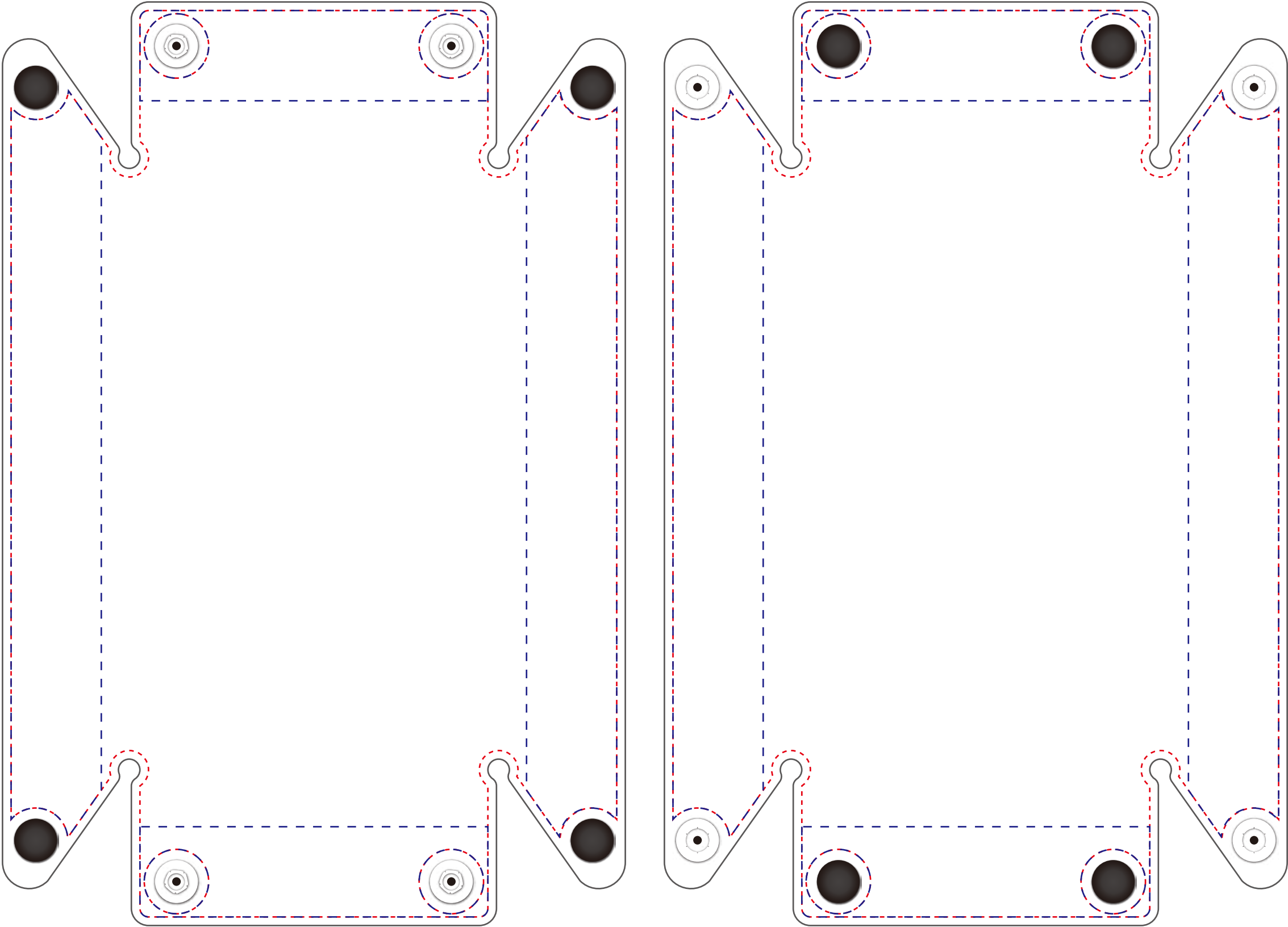
入稿前に確認お願い致します。

-  文字のアウトライン化はされていますか？  
「書式」→「アウトラインを作成」を選んでください。  
※注意：【表示】の中のアウトラインという項目は選ばないでください。  
※画像の場合は埋め込みの確認をお願いします。

- .Illustrator 形式（バージョン CS6 以下）の完全データ
- .Illustrator 形式データ内容を確認するための pdf または jpg データ

表（木目）

裏（フェイクレザー）



展開サイズ：w145×h215mm